

内容导读

第2047期



05 国宝博物馆 巧夺天工的像生宝盒

你以为这是鹤鹑、螃蟹、荸荠和枫叶？不对，不对！它们是一个个巧夺天工的像生宝盒。



07 非遗展示台 非遗里的“游乐园”

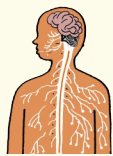
“廿”代表二十，“廿四锦”就是二十四种儿童民间游戏。快来下载一盘棋，了解“廿四锦”，体验游戏之乐吧！

第2050期



01 童诗与童谣 植物创想家

像太阳，像铅笔，会爬墙，会钓鱼……植物的世界真奇妙！



03 卡通特快车 请爱护皮肤！（上）

别看皮肤薄，它可是我们身体的保护墙。跟着萌仔儿和憨憨豆一起探索皮肤的奥秘吧！

第2053期



01 数学绘本园 兔妈妈的烦恼

兔妈妈经营着一家服装店。它准备去进点货，可账本乱乱的，怎样才能知道哪类服装的销量最好呢？

小学生世界

低年级



04 小小聪明屋 头脑加油站

看图猜字、巧算数字、趣填城市……快来
做做益智题，给头脑加个油吧！



05 故事梦工厂 和风捉迷藏

森林里的小动物们正在捉迷藏，风也想加入。
小动物们能捉到风吗？

第2056期

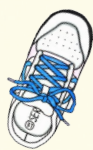
01 写话接力赛 日月星辰不见了

如果有一天，日月星辰不见了，这世界将会
变成什么样呢？快来看看同学们的奇思妙想。



05 植物大观园 小黄牛食物中毒了

木耳有毒吗？为什么小黄牛吃了木耳，会
食物中毒呢？



07 小小艺术廊 新鞋新气象

新春穿新鞋，新鞋新气象。快来看看小朋友
们设计的新款运动鞋。

主管 主办：浙江外国语学院
编辑 出版：《小学生世界》编辑部
社长 总编：陈永华
副社长 副总编：谢雅琴
执行主编：苏 艳
副 主 编：张炳翔
文字编辑：蒋 珊 詹如心 方媛媛
美术编辑：柴立青
网址：jxyk.zisu.edu.cn
投稿邮箱：xxsjb@jxyk.com
微信公众号：



扫码关注

地址：浙江省杭州市西湖区留和路299号
邮政编码：310023

编辑部电话：0571-88213113

国内统一连续出版物号：CN 33-0702/(F)

邮发代号：31-87

发行：浙江省报刊发行局

发行部电话：0571-88213165

本册定价：4.33元

全年订阅价：52元

广告发布登记证号：杭西市管广发G-002

印刷：浙江临安曙光印务有限公司（浙江省杭州市临安区青山湖街道梅岭街199号）

声明

1. 如无特殊说明，所有署名作者向本报投稿即视为同意本报享有以任何形式（包括但不限于纸媒、电子报纸、网络、无线增值业务、手持终端等介质）编辑、修改、出版、使用或授权使用作品的权益。本报以各种形式支付的稿酬已包含上述著作权使用费。

2. 本报依照法规向作者支付稿酬，因故无法与作者取得联系时，敬请作者及时联系我们。

3. 凡向本报投稿者，均应对其作品内容的合法性负责，并保证作品的原创性，保证作品不含有抄袭、剽窃他人智力成果等侵权内容。

4. 未经本报同意，任何组织和个人不得以任何形式转载本报刊发的作品。